

Предлагаем вашему вниманию
обновленную социальную политику ГК АЛИДИ



ПОДДЕРЖКА ЗНАЧИМЫХ СОБЫТИЙ

Оплачиваемый выходной:

- в день свадьбы
- в День знаний родителям учеников 1-ых классов

Выплата при увольнении на пенсию

при стаже работы
более 20 лет



COVID-19

Выплата 250 000 тн.

при тяжелом
течении болезни



МЕДИЦИНСКАЯ ПОМОЩЬ

Выплата до 500 000 тн.

в случае тяжелой болезни:

- сотрудника
- супруга, супруги
- ребенка

Доплата до среднего заработка к сумме больничного листа

**Компенсация до 100% расходов
в заграничной командировке**



УТРАТА ИМУЩЕСТВА

Выплата до 250 000 тн.

в случае:

- пожара
- стихийных бедствий
- противоправных действий третьих лиц



ЛЕТАЛЬНЫЙ ИСХОД И ИНВАЛИДНОСТЬ

Выплата 750 000 тн.

в случае:

- смерти сотрудника
- инвалидность I группы

Выплата 250 000 тн.

в случае смерти:

- супруга, супруги
- ребенка

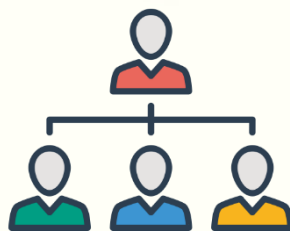
КАК ВОСПОЛЬЗОВАТЬСЯ? АЛГОРИТМ ДЕЙСТВИЙ



**НАСТУПИЛО
СОБЫТИЕ**



**НАПИШИ
ЗАЯВЛЕНИЕ**
(и приложи
необходимые документы)



**ПЕРЕДАЙ
ДОКУМЕНТЫ**
(специалисту КДП или специалисту
по админ. вопросам)



**ПОЛУЧИ
ПОДДЕРЖКУ
НА ЗАРПЛАТНУЮ
КАРТУ**

Дополнительную информацию или помощь
в получении социальной поддержки
можешь получить:

» в отделе труда и заработной платы



yanchenko.na@alidi.ru

otiz@alidi.ru

» в контактном центре **+7 (727) 341 01 24**

